

Grafická a technická specifikace
k veřejné zakázce malého rozsahu II. kategorie:
„Veletřhy 2017 – realizace expozic“

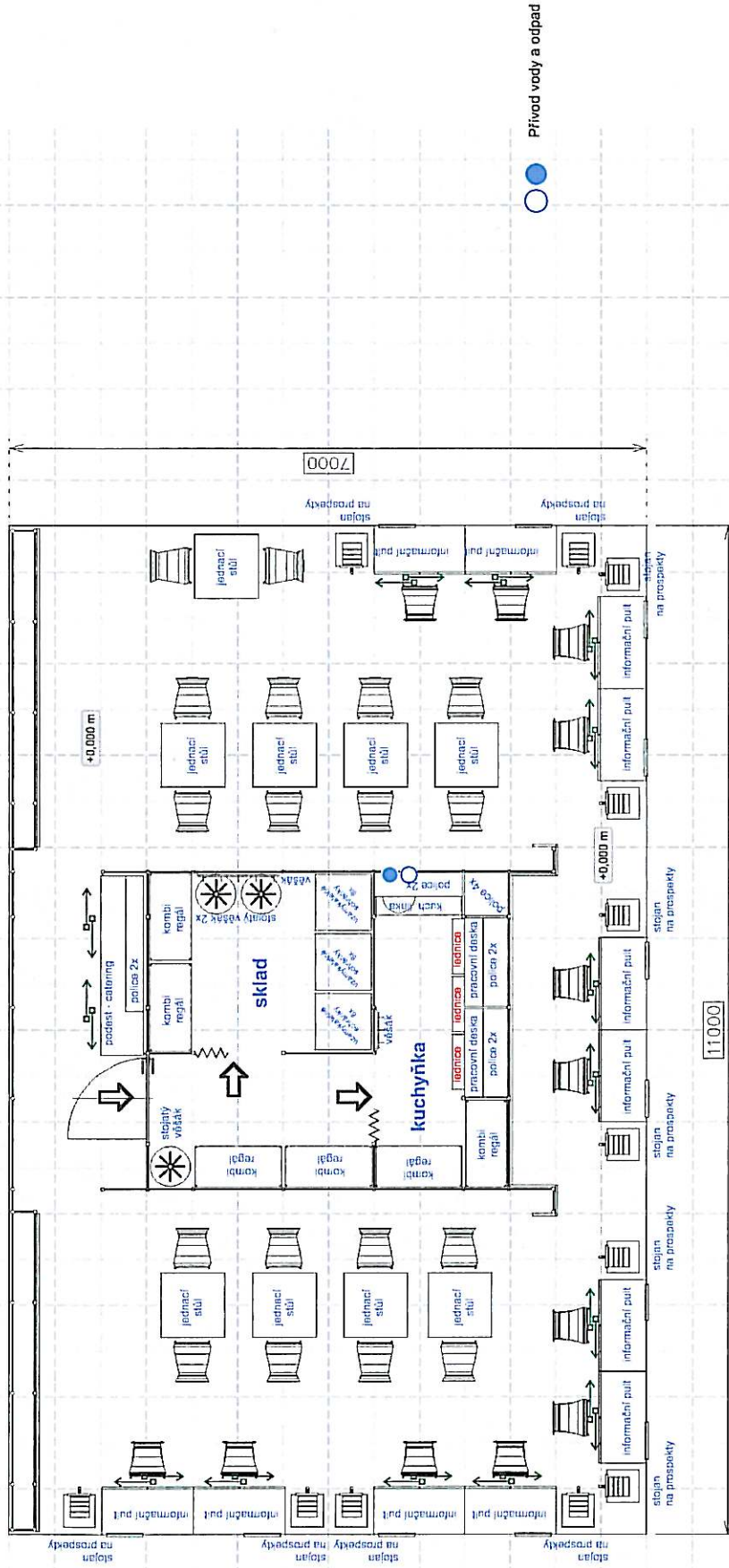


Tento projekt je určený výhradně pro akci uvedenou v razpisu

Všechná grafika použitá v návrhu expozice je pouze orientační. Grafická data pro tisk nejsou součástí projektu.

INFOTOUR 2017 10.3. - 11.3. 2017 Hradec Králové pavilon x / stánek č.: x
Datum: 26.9. 2016

VÝCHODNÍ ČECHY
77 sqm





Tento projekt je určený výhradně pro akci uvedenou v rozpisu.

Všechna grafika použita v rámci rozpisu je pouze orientační. Grafická data pro tak nejsou součástí projektu.

INFOTOUR 2017 10.3. - 11.3. 2017 Hradec Králové pavilon x / stánek č.: x
Datum: 26.9. 2016

VÝCHODNÍ ČECHY
77 sqm



Tento projekt je určený výhradně pro akci uvedenou v názvu.

Všechna grafická použítka v rámci expozice je pouze orientační. Grafická data pro text nejsou součástí projektu.

INFOTOUR 2017 10.3. - 11.3. 2017 Hradec Králové pavilon x / stánek č.: x
Datum: 26.9. 2016

VÝCHODNÍ ČECHY
77 sqm

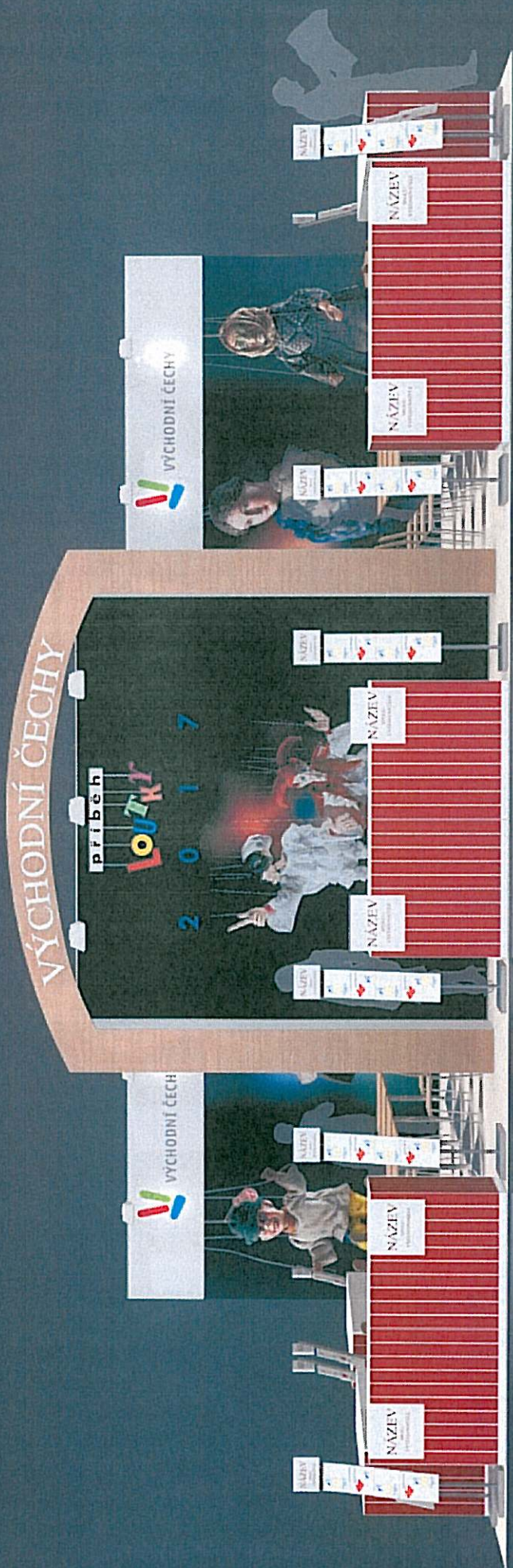


Tento projekt je určený výhradně pro akci uvedenou v razítku

Všechna grafika použitá v rámci expozice je pouze orientační. Grafická data pro tisk nejsou součástí projektu.

INFOTOUR 2017 10.3. - 11.3. 2017 Hradec Králové pavilon x / stánek č.: x
Datum: 26.9. 2016

VÝCHODNÍ ČECHY
77 sqm

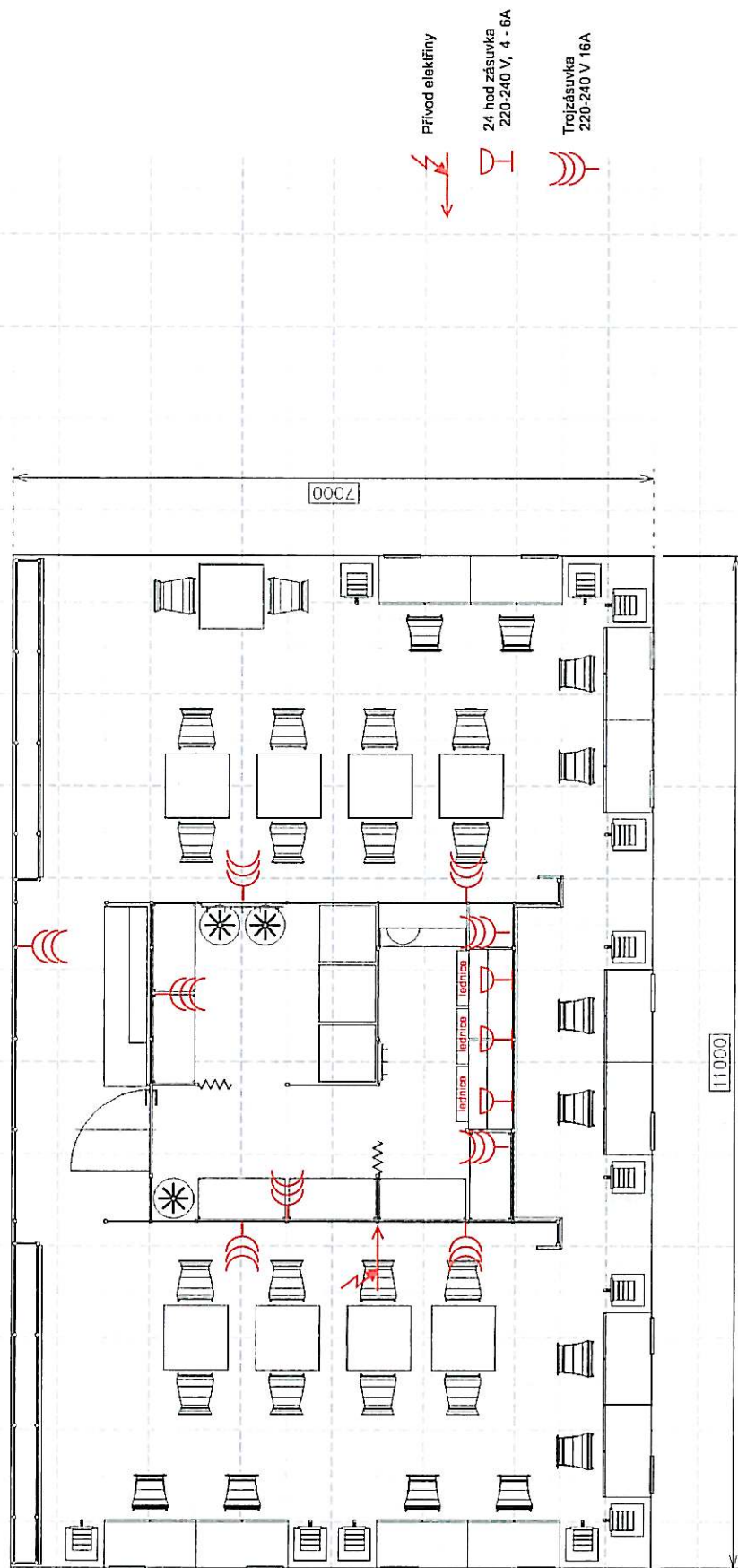


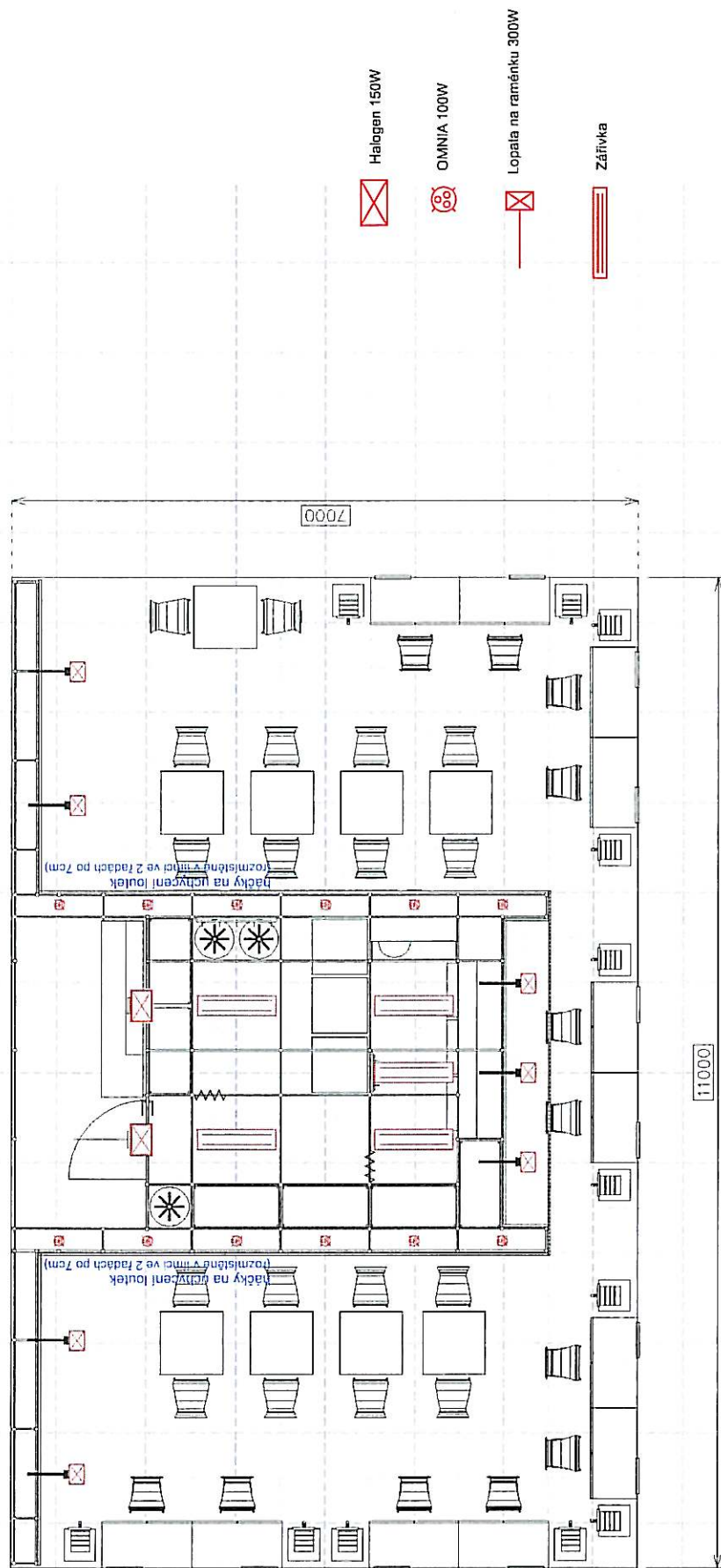
Tento projekt je určený výhradně pro akci uvedenou v rozpisu.

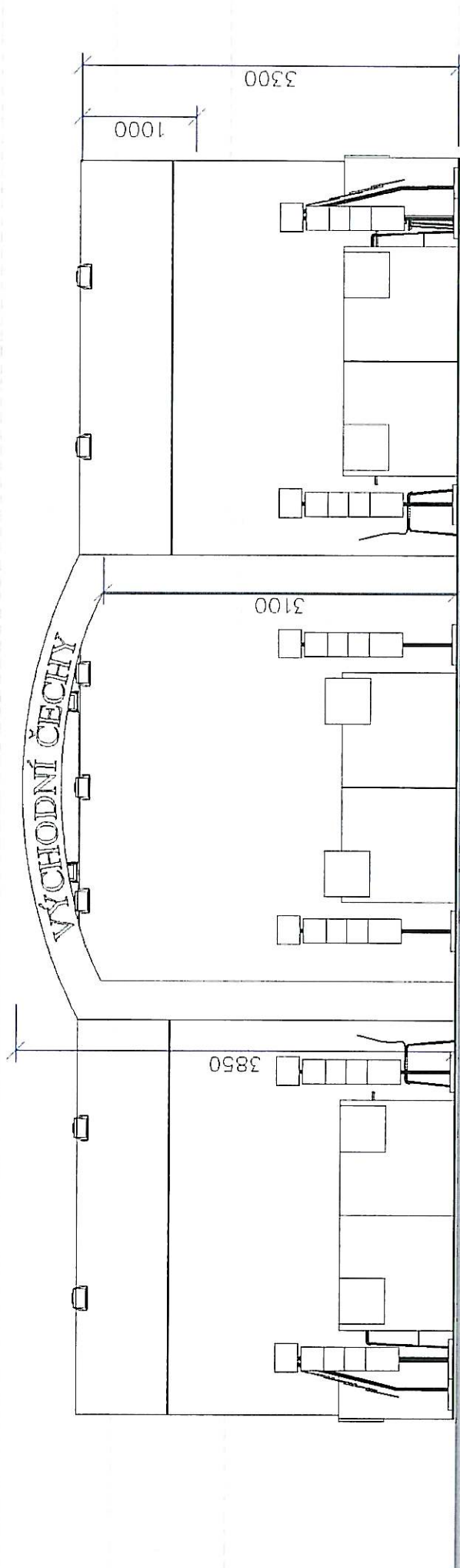
Větší grafika použita v rámci expozice je pouze orientační. Grafická data pro tisk nejsou součástí projektu.

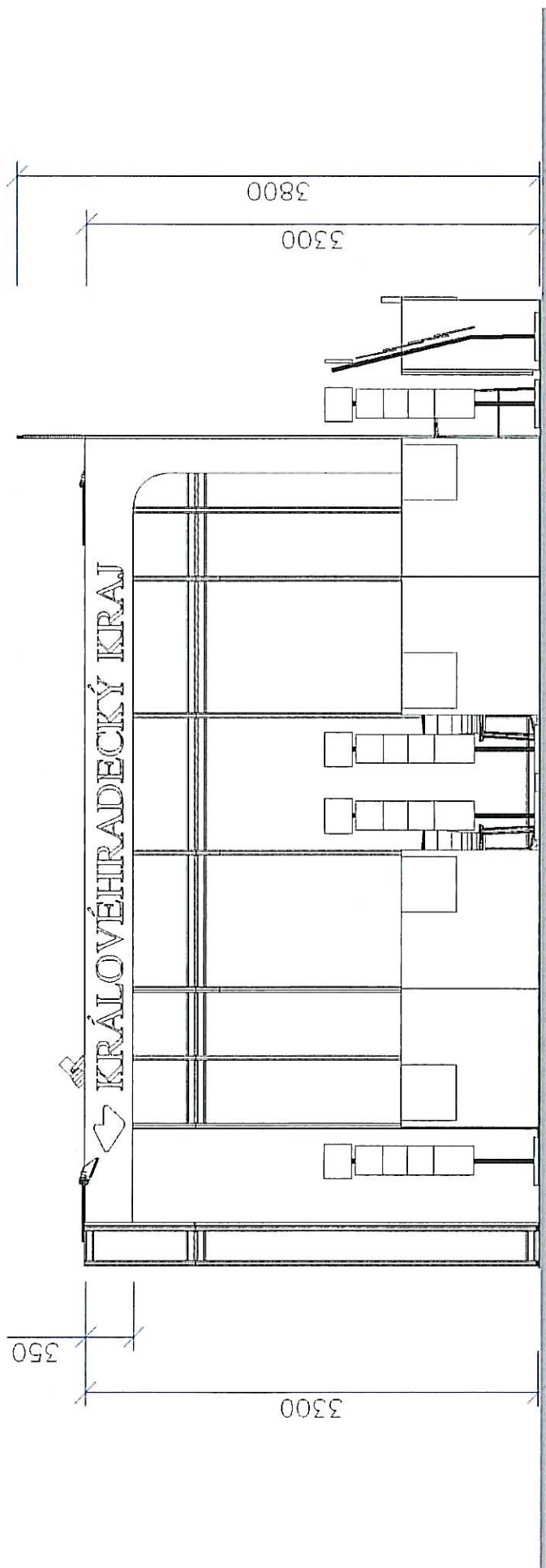
INFOTOUR 2017 10.3. - 11.3. 2017 Hradec Králové pavilon x / stánek č.: x
Datum: 26.9. 2016

VÝCHODNÍ ČECHY
77 sqm









	systémové konstrukce
	podlažní a rámpové prvky ~ hliník
	systémové stěny
	barva vnitřní: bílá ~ RAL 9003
2 ks	systémové uzamykací bílé šmrovací dveře + 3 ks klíčů
1 ks	systémové uzamykací bílé křídlové dveře + 3 ks klíčů

LTD dřevěný dekor - Egger H1511 S715
nezdráhala textilie TEXFRAME Deco s grafikou v hliníkovém rámečku
stěny - dle přiloženého projektu
banner - zadní stěna

14,0 m ²	systémová konstrukce s otevřeným stropem (v zářez)	
3,0 m ²	systémová konstrukce s plným stropem (na otevřené ploše) stropní světla na spodní ploše ~ zapuštěná do podhledu	

12 bm	atypická konstrukce - výška 35 cm LTD dřevěný dekor - Egger H1511 S715 + háčky na zavěšení lautek (ve 2 řadách po 7 cm)
4 bm	atypická obložená konstrukce - výška 25 cm LTD dřevěný dekor - Egger H1511 S715

2. Podlahová krytina

77 m ²	Kobrec VENUS 414 (velur)	
-------------------	-----------------------------	---

3. Vybavení stánku

9 ks	jednoti stůl – chromová podnož / horní deska buk 70 x 70 cm
18 ks	jednoti židle – chromová podnož / dřevěná skořepina
12 ks	barová stolička – chromová podnož / dřevěná skořepina
2 ks	police – LTD barva bílá - 150 x 30 cm, tl. 1,8 cm, max. zatížení 25 kg
1 ks	systémový zvislovák (catering) - 200 x 50 x 65 cm, 2 ks – uzamykatelná dvířka, 2 ks polic
12 ks	horní deska – bílá LTD RAL 9003 - přesah 2 cm atypický informační pult, 100 x 50 x 100 cm uzamykatelná dvířka + 3 ks klíčů, 2 ks polic LTD variabilní cedule na logo (40 x 40 cm, tl. 3,5 cm) na označení vystavovatele materiál: LTD RAL 9003
12 ks	stojan na prospekt / - hliníková konstrukce, cedule (která se dá variabilně umísťovat) na označení vystavovatele

5 ks	koš na odpadky (opovírající barevnosti expozice), odpadkové sáčky	
------	---	--

3 ks	Trezor - 8 ks uzamykateľné schránky
2 ks	Regál COMBI
1 ks	Vešák
2 ks	Striaty vešák
1 ks	Koš na odpadky (rozvíracíci berevnosti exopozne), odpadkové sáčky

3 ks	ležetnice – 132/1	
1 ks	kuchyňská linka (dřez, ohřívací vodu, kohoutky, pracovní deska) – š 100 cm x hl 50 cm x v 85 cm	
2 ks	Wybarvení kuchyňský: kávovar včetně náhradních filtrů, nychlovací konvice, aquamát s náhradními zásobníky pitné vody, sjevištěček a lopatka, nádobí (skleničky na vodu – 30ks, skleničky na vino-24ks, skleničky na šampaňské-24ks, hrnečky na kávu- 30ks, hrnečky na čaj (mjh.0.4l) – 20ks, dezertní talířky – 10ks, ciele 20ks příborů, 2 velké ostré kuchyňské nože, otvirač na vino a pivo, 3x džbánsky na tekutiny) – džbus voda mlin, 1 l ks kráječ/prkénko, prosředky na mytí nádobí	
2 ks	Regál COMBI	
4 ks	systémové police 17D tl. 1,8 cm, barva bílá R4L 9003 50 x 50 cm,	
6 ks	systémové police 17D tl. 1,8 cm, barva bílá R4L 9003 100 x 30 cm	
2 ks	pracovní deska 17D barva bílá R4L 9003 100 x 50 cm	
1 ks	věšák	
2 ks	křeslo na odpadky (rozváděcí barevnosti expozice), odpadkové sáčky	

2 ks	Regál COMBI obsahuje 12 uzamykacích boxů na osobní věci vystavovatelů, regály/policie (výška x šířka x hloubka vhodná pro uložení banánových krabic) na uskladnění tiskárných propagačních materiálů jednotlivých vystavovatelů – s odpovídající velikostí zařízení, křeslo
1 ks	Stoličky, věšák a zrcadlo

4. Osvětlení, elektroinstalace a ozvučení

osvětlení	
2 ks	Halogenové světlo 150W
12 ks	Bodové světlo Olympia 100W
7 ks	Lopata na raměnků 300W
5 ks	Strojni světla - zářivky 1x 240V/18W

9 ks	Tržizšůvka / 220 - 240 V 16 A
3 ks	24 hodin - 220 - 240 V 4-6 A / technice
11 ks	přenosný trikotáž
	včetně opráven

5. Květiny a dekorace

0.4 m ²	Dekorace v trihličky - zeleně v oblézích
--------------------	--



Tento projekt je určený výhradně pro akce uveřejněné v rozpisu.

Všechny grafické prvky v návrhu rozpisu jsou pouze orientační. Grafická data pro tisk nejsou součástí projektu.

HOLIDAY WORLD 2017 16.2. – 19.2. 2017 PRAHA pavilon x / stánek č.: x
Datum: 27.9. 2016

VÝCHODNÍ ČECHY
88 sqm



Tento projekt je určený výhradně pro akci uvedenou v názvu.

Všechna grafika použitá v názvu a doprovodě je pouze orientační. Grafická data pro link nejsou součástí projektu.

HOLIDAY WORLD 2017 16.2. - 19.2. 2017 PRAHA pavilon x / stánek č.: x
Datum: 27.9. 2016

VÝCHODNÍ ČECHY
88 sqm



Tento projekt je určený výhradně pro akci uvedenou v názvu.

Všechna grafika použita v návrhu expozice je pouze orientační. Grafická data pro tisk nejsou součástí projektu.

HOLIDAY WORLD 2017 16.2. - 19.2. 2017 PRAHA pavilon x / stánek č.: x
Datum: 27.9. 2016

VÝCHODNÍ ČECHY
88 sqm



Tento projekt je určený výhradně pro akci uvedenou v rozpisu.

Všechna grafika použitá v rámci expozice je pouze orientační. Grafická data pro tisk nejsou součástí projektu.

HOLIDAY WORLD 2017 16.2. - 19.2. 2017 PRAHA pavilon x / stánek č.: x
Datum: 27.9. 2016

VÝCHODNÍ ČECHY
88 sqm

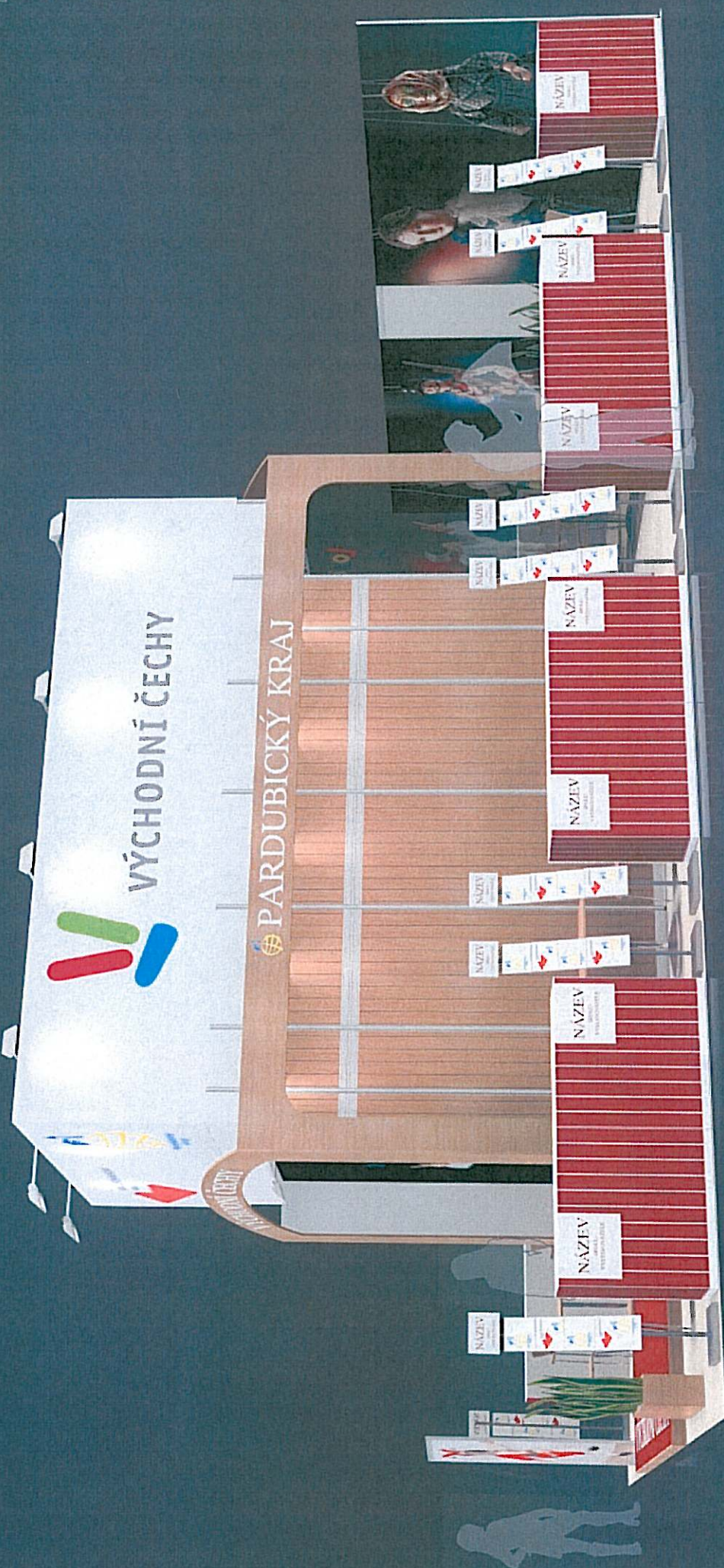


Tento projekt je určený výhradně pro akci uvedenou v rozpisu.

Všechna grafická použítá v návrhu expozice je pouze orientační. Grafická data pro tak nejsou součástí projektu.

HOLIDAY WORLD 2017 16.2. - 19.2. 2017 PRAHA pavilon x / stánek č.: x
Datum: 27.9.2016

VÝCHODNÍ ČECHY
88 sqm

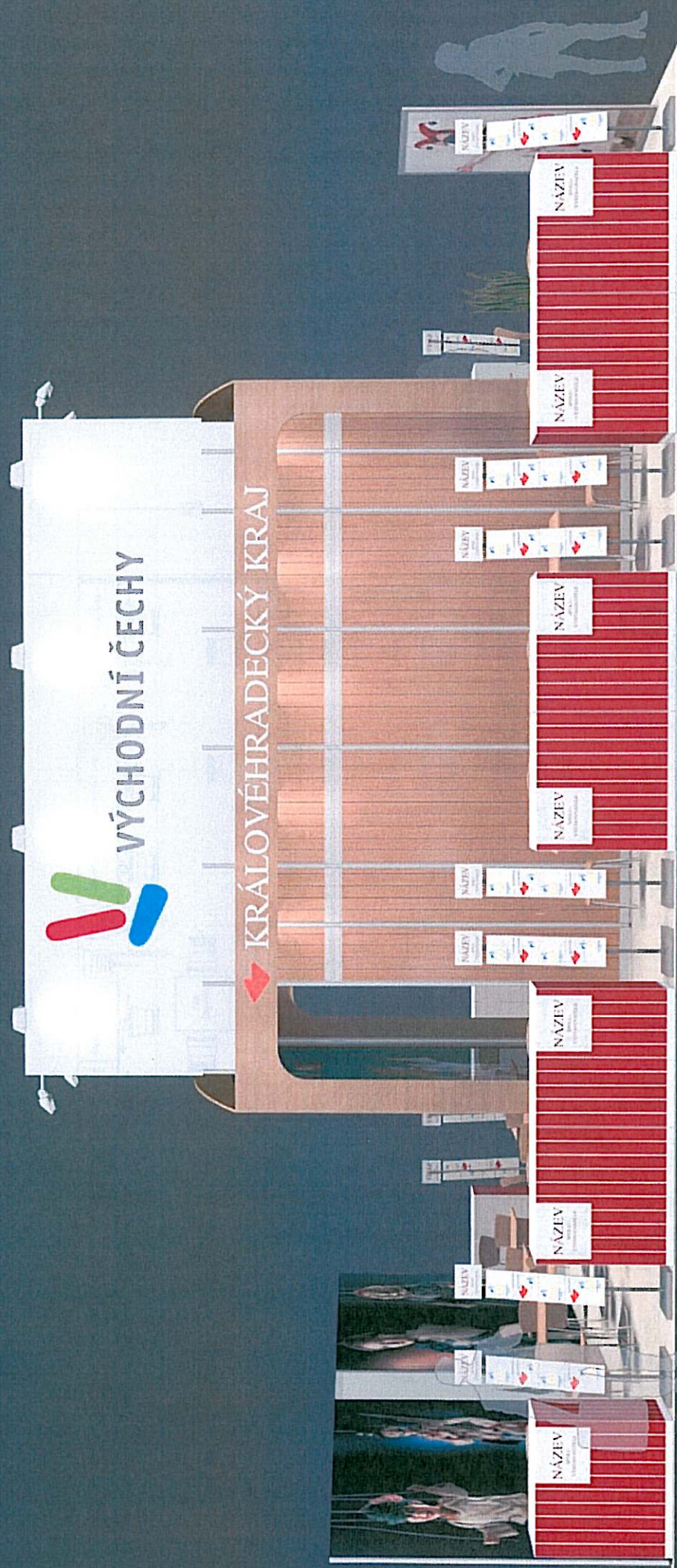


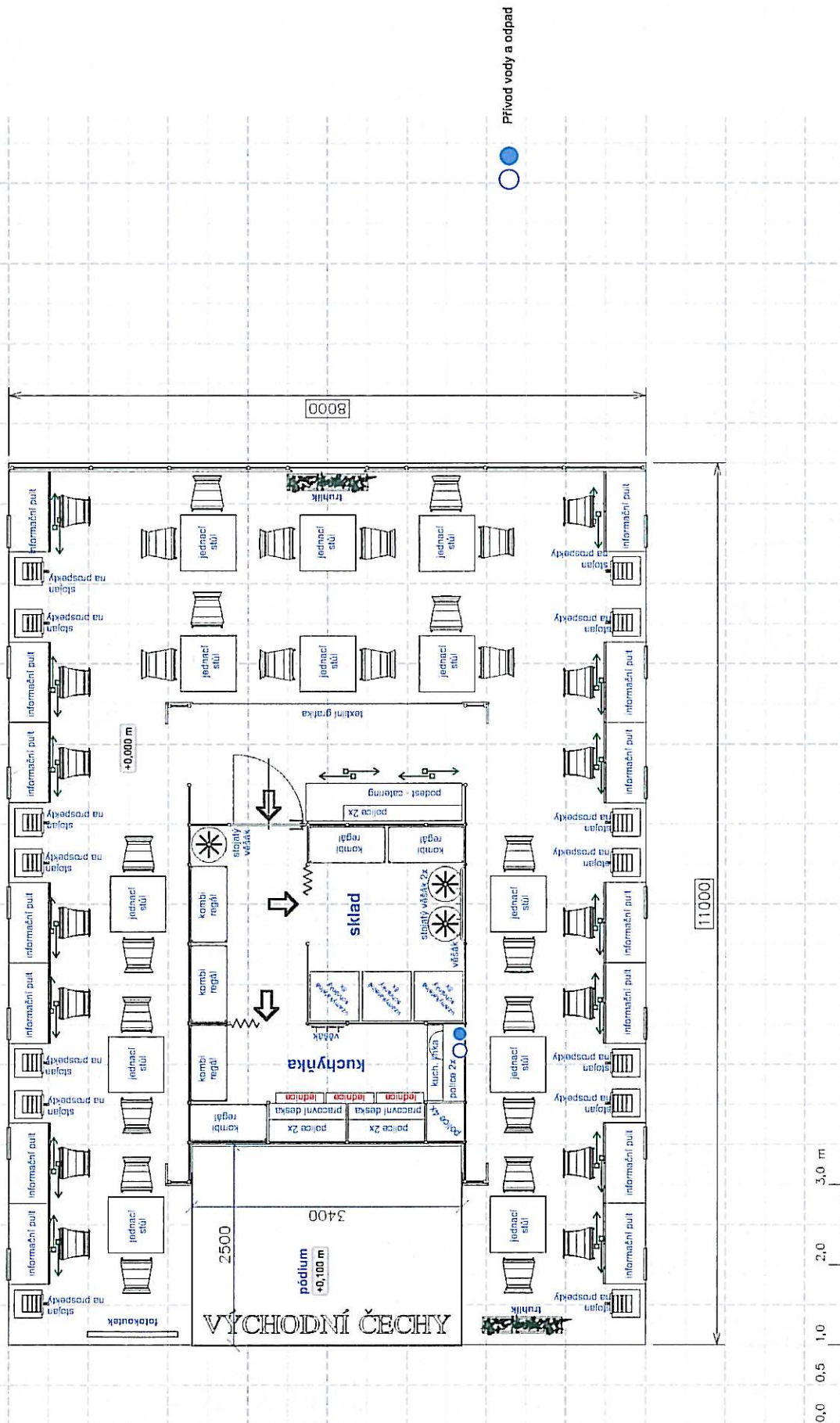
Tento projekt je určený výhradně pro akci uvedenou v názvu.

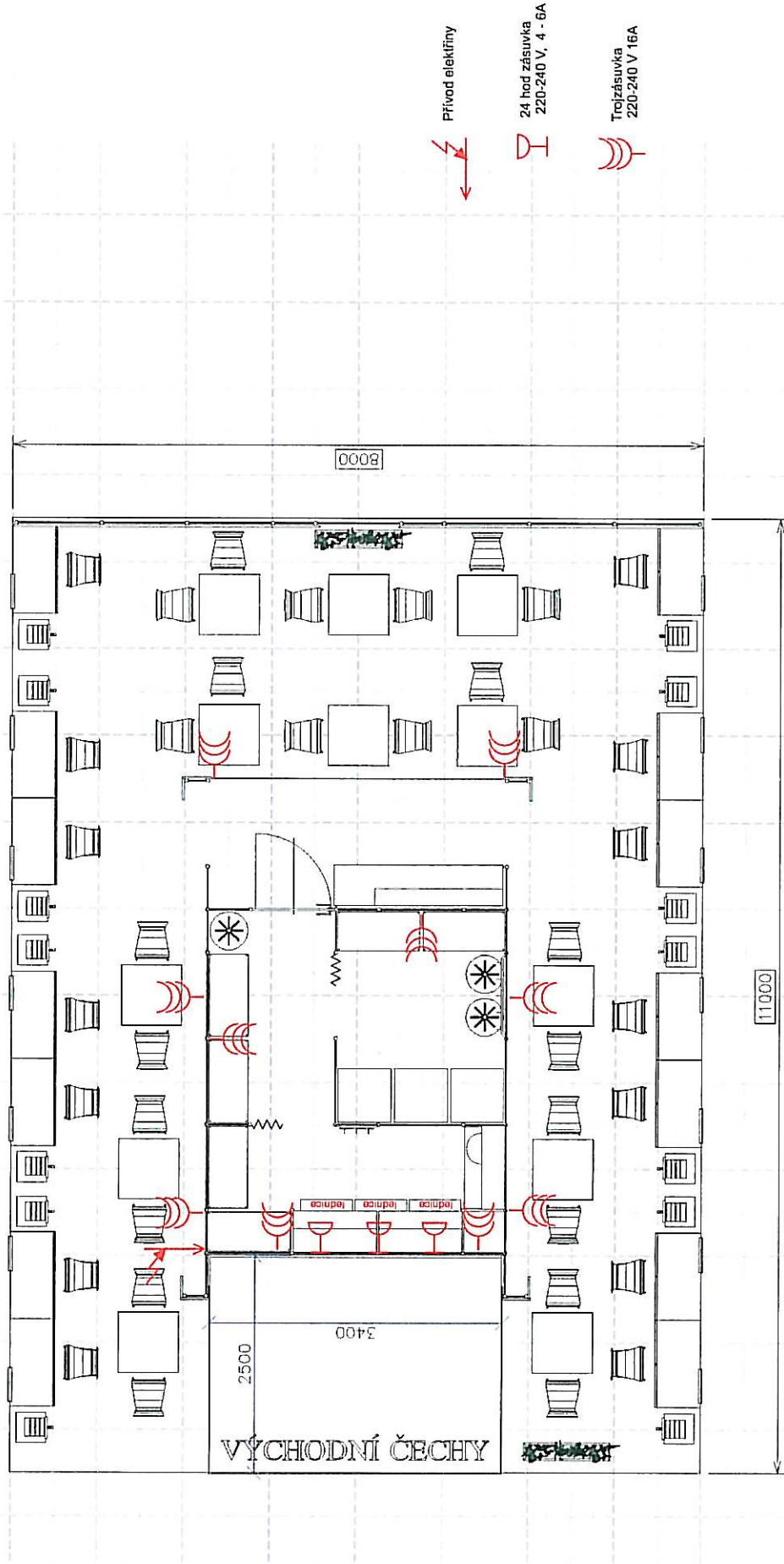
Veškerá grafika použita v rámci expozice je pouze orientační. Grafická data pro jiné realizace jsou projektem.

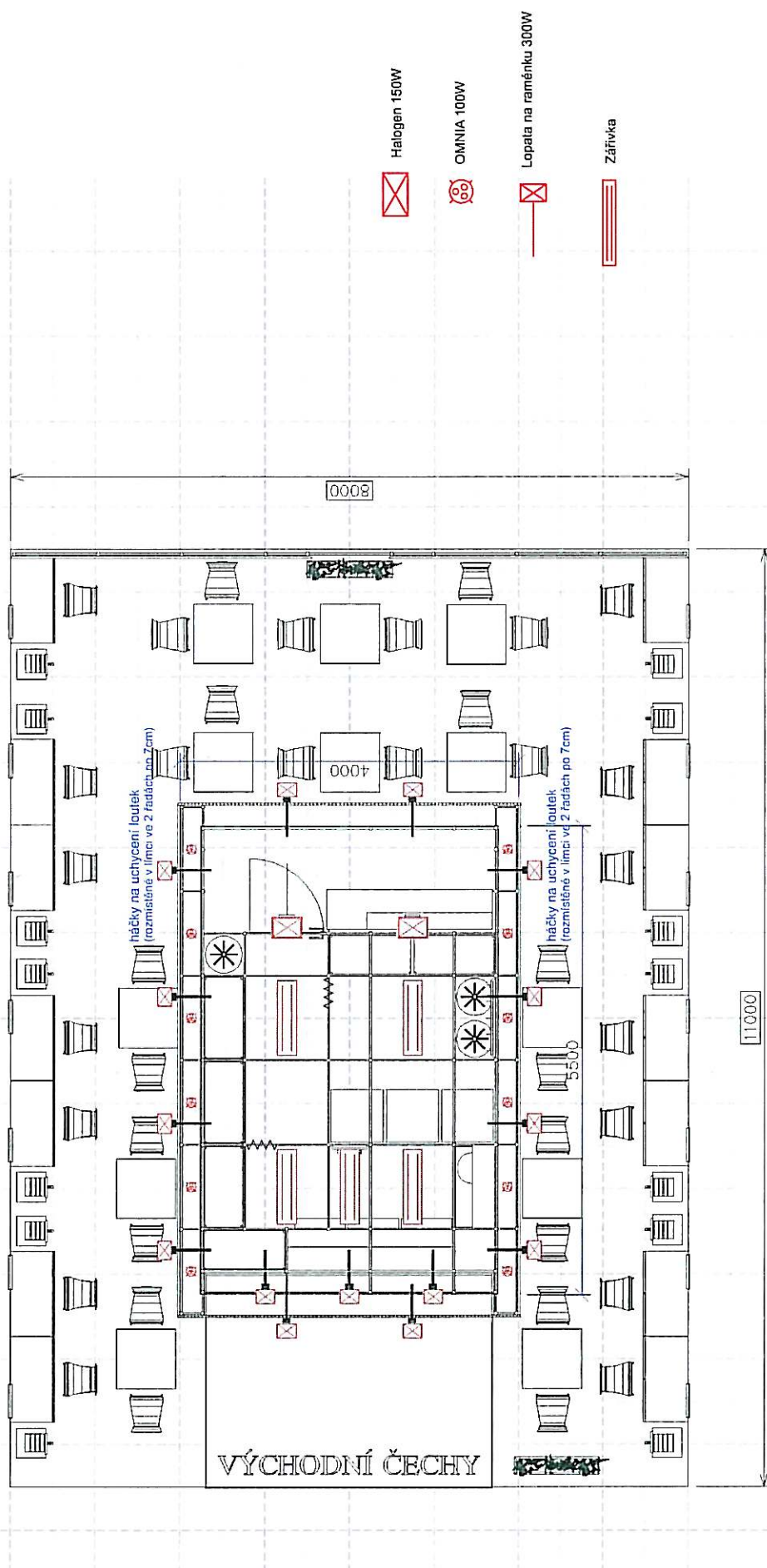
HOLIDAY WORLD 2017 16.2. - 19.2. 2017 PRAHA pavilon x / síňek č.: x
Datum: 27.9. 2016

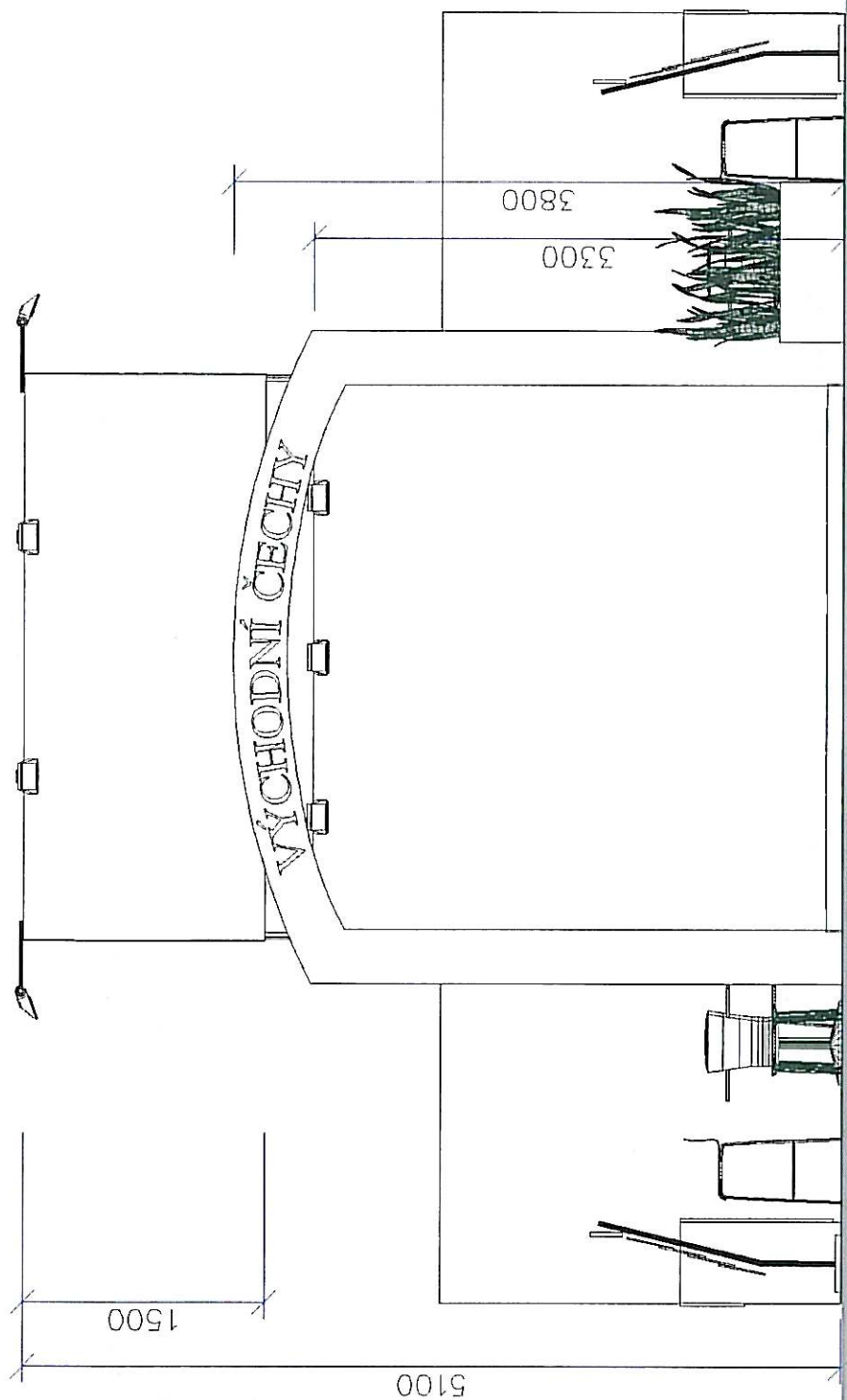
VÝCHODNÍ ČECHY
88 sqm

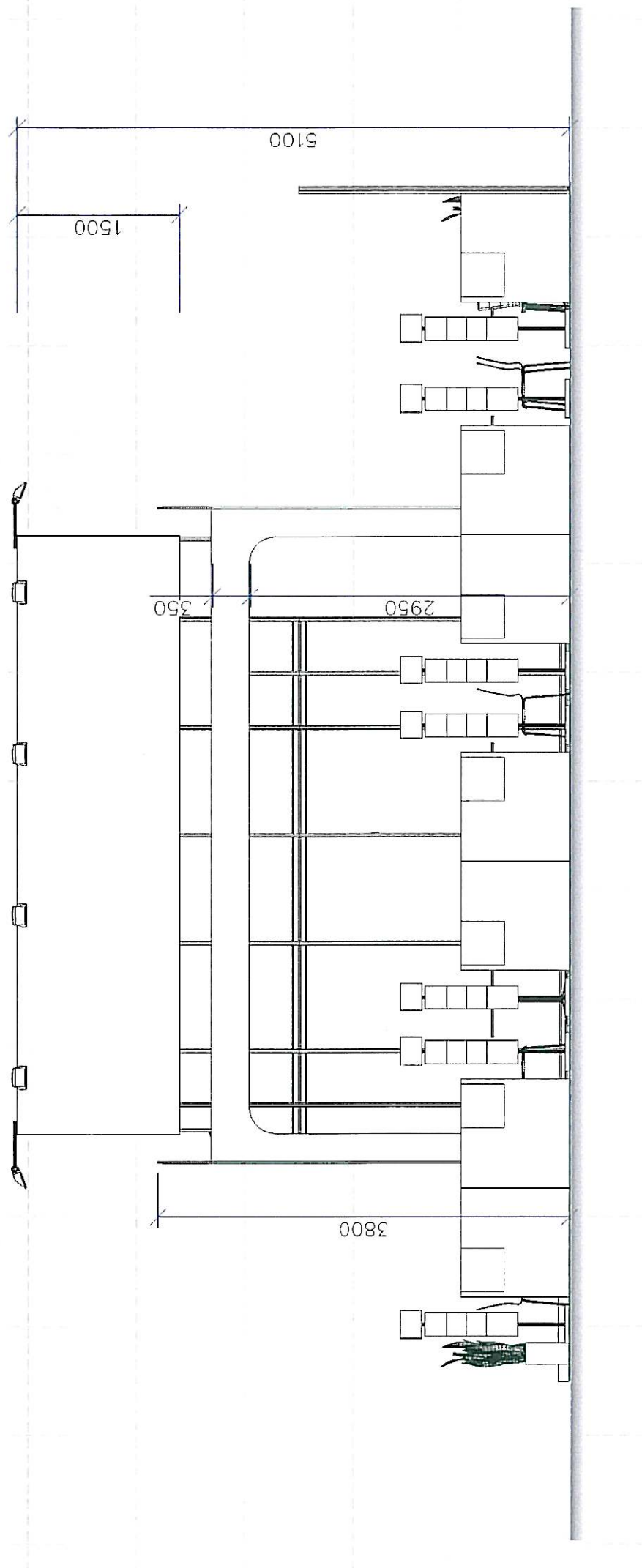












1. Konstrukce stánku

A. Konstrukce stěn	
systémové konstrukce	
podpůrné a rámpové prvky – hliník	
systémové stěny	
barva výplně: bílá – RAL 9003	
2 ks	systémové uzamykatelné bílé shrnovací dveře + 3 ks klíčů
1 ks	systémové uzamykatelné bílé křídlové dveře + 3 ks klíčů

atypické konstrukční prvky	
stěny – dle příloženého projektu	
LTD	
dřevěný dekor - Egger H1S11 ST15	
nepřiléhající textilie TEXFRAME Deco s grafikou v hliníkovém rámečku	
přiléhající textilie TEXFRAME Rag s grafikou v hliníkovém rámečku	
banner (na zadní stěně)	
nástavka – v. 150 cm, do v. 940 cm	
nepřiléhající textilie s grafikou v hliníkovém rámečku	

B. Stropní konstrukce	
14,0 m²	systémová konstrukce s otevřeným stropem (v zářeni)
3,0 m²	systémová konstrukce s plným stropem (ne otevřené ploše)
stropní světla na spodní ploše – zapuštěná do podhledu	

C. Línec	
12 bm	atypická konstrukce - výška 35 cm
LTD dřevěný dekor - Egger H1S11 ST15	
+ hečky na zavěšení lautek (ve 2 řadách po 7 cm)	
2x 4 bm	atypická oblouková konstrukce - výška 25 cm
LTD dřevěný dekor - Egger H1S11 ST15	

2. Podlahová krytina

76,1 m²	Koberec VENUS 414 (velur)	
11,9 m²	Koberec VENUS 416 (velur)	
1 ks	intarzie v koberci – VENUS 414	
11,9 m²	vyvýšená podlaha 10 cm s hliníkovou hranou	

3. Vybavení stánku

otevřená plocha	
12 ks	jednotlivé stůl – chromová podnož / horní deska buk 70 x 70 cm
24 ks	jednotlivé židle – chromová podnož / dřevěná skřípina
14 ks	barová stolička – chromová podnož / dřevěná skřípina

2 ks	police – LTD barva bílá - 150 x 30 cm, tl. 1,8 cm, max. zatížení 25 kg	
1 ks	systémový zvýšovák (catering) - 200 x 50 x 85 cm	
2 ks – uzamykatelná ovíčka, 2 ks polic		
horní deska - bílé LTD RAL 9003 - přesah 2 cm		
atypický informační pult, 100 x 50 x 100 cm		
uzamykatelná ovíčka + 3 ks klíčů, 2 ks polic		
LTD variabilní cedule na logo (40 x 40 cm, tl. 3,6 cm) na označení vystavovatele		
materiál: LTD RAL 9003		
3 ks	Truhlík – 100 x 20 cm, v = 40 cm	
Materiál - Egger H1S11 ST15		
stojan na prospekty – hliníková konstrukce, cedule (která se dá variabilně vyměňovat) na označení vystavovatele		
1 ks	Podkroutek (kašpárek)	
6 ks	koš na odpadky (opouštějící barevnosti expozice), odpadkové sáčky	

sklad	
3 ks	trezor – 8 ks uzamykatelné schránky
2 ks	Regál COMBI
1 ks	vešák
2 ks	Stojatý vešák
1 ks	koš na odpadky (opouštějící barevnosti expozice), odpadkové sáčky

kuchyně	
3 ks	lednice – 132 l
1 ks	kuchyňská linka (dřes, odhřevč vody, kohouty, pracovní deska) – š 100 cm x hl 50 cm x v 85 cm
Vybavení kuchyně: kávovar včetně náhradních filtrů, rychlovarná konvice, aquanát s náhradními zásobníky pitné vody, smetáček a lopatka, nádobí (skleničky na vodu – 30ks, skleničky na víno-24ks, skleničky na šampaňské-24ks, hrncečky na kávu- 30ks, hrncečky na čaj (min.0,4l) – 20ks, dezertní talíře – 10ks, dále 20ks příborů, 2 velké ostré kuchyňské nože, odhřevč na víno a na pivo, 3x džbán na tekutiny – džus voda min.1l, 1 ks krajček prkénko, prosítědky na mytí nádobí	
2 ks	Regál COMBI
4 ks	systémové police LTD tl. 1,8 cm, barva bílá RAL 9003 50 x 50 cm
6 ks	systémové police LTD tl. 1,8 cm, barva bílá RAL 9003 100 x 30 cm
2 ks	pracovní deska LTD barva bílá RAL 9003 100 x 50 cm
1 ks	vešák
2 ks	koš na odpadky (opouštějící barevnosti expozice), odpadkové sáčky

předsíňka	
2 ks	Regál COMBI
obsahuje 12 uzamykatelných boxů na osobní věci vystavovatelů, regály/police (výška x šířka x hloubka vhodná pro uložení banánových krabic) na uskladnění tištěných propagačních materiálů jednotlivých vystavovatelů – s odpovídající věhovou zatížením krabic	
1 ks	Stojatý vešák a zrcadlo

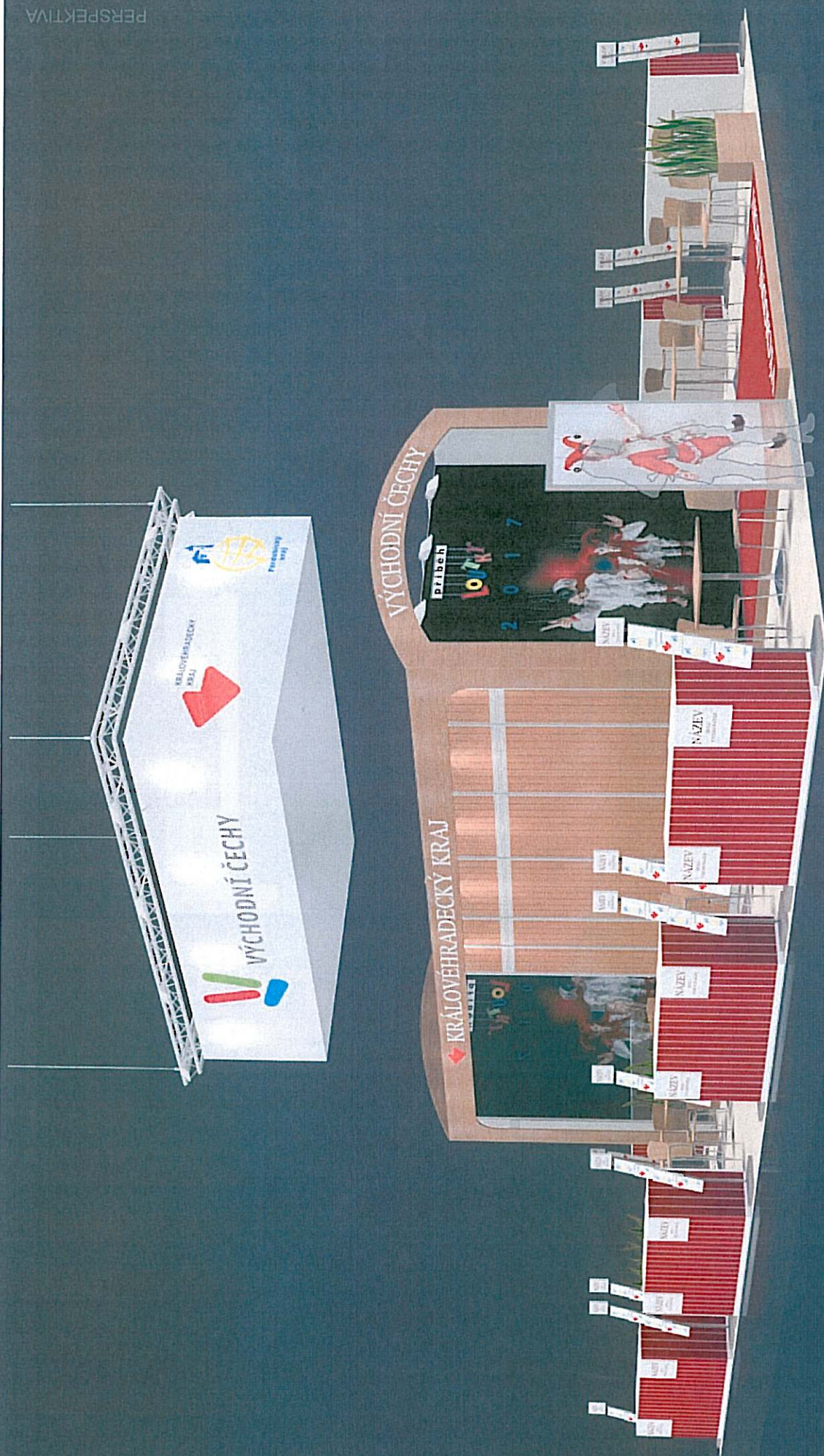
4. Osvětlení, elektroinstalace a ozvučení

osvětlení	
2 ks	Halogenové světlo 150W
12 ks	Bodové světlo OMNIA 100W
15 ks	Lopata na raňajšku 300W
5 ks	Stropní světlo - zářivky 1x 240V/18W

10 ks	elektrinstalace / 220 – 240 V 16 A	
3 ks	Tržní sítka / 220 – 240 V 4-6 A / jednice	
1 ks	Přenosný mikrofón	
	Vhodné ozvučení	

5. Květiny a dekorace	
-----------------------	--

0,6 m²	Dekorační vlnitý pás - zelený v oblázcích	
--------	---	--



Tento projekt je určený výhradně pro akci uvedenou v razítku.

Všechna grafika použita v návrhu expozice je pouze orientační. Grafická data pro tisk nejsou součástí projektu.

REGIONTOUR 2017 19.1. - 22.1. 2017 BRNO pavilon x / stánek č.: x
Datum: 26.9. 2016

VÝCHODNÍ ČECHY

130 sqm



Tento projekt je určený výhradně pro akci uvedenou v rozpisu

Věková grafika použita v rámci rozpisu je pouze orientační. Grafická data pro tak nejsou součástí projektu

REGIONTOUR 2017 19.1. - 22.1. 2017 BRNO pavilon x / stánek č.: x
Datum: 26.9. 2016

VÝCHODNÍ ČECHY
130 sqm



Tento projekt je určený výhradně pro akci uvedenou v razpisu.

Všechna grafika použitá v návrhu expozice je pouze orientační. Grafická data pro tisk nejsou součástí projektu.

REGIONTOUR 2017 19.1. - 22.1. 2017 BRNO pavilon x / stánek č.: x
Datum: 26.9. 2016

VÝCHODNÍ ČECHY

130 sqm



Tento projekt je určený výhradně pro akce uvedenou v rozpisu.

Všechny grafické prvky použité v návrhu expozice je pouze orientační. Grafická data pro tisk nejsou součástí projektu.

REGIONTOUR 2017 19.1. - 22.1. 2017 BRNO pavilon x / stánek č.: x
Datum: 26.9. 2016

VÝCHODNÍ ČECHY
130 sqm



Tento projekt je určený výhradně pro akci uvedenou v rozpisu.

Všechna grafika použitá v návrhu expozice je pouze orientační. Grafická data pro tisk nejsou součástí projektu.

REGIONTOUR 2017 19.1. - 22.1. 2017 BRNO pavilon x / stánek č.: x

Datum: 26.9. 2016

VÝCHODNÍ ČECHY

130 sqm



PERSPEKTIVA

Tento projekt je určený výhradně pro akci uvedenou v rozpisu

Všechna grafika použita v rámci expozice je pouze orientační. Grafická data pro účel nejsou součástí projektu

REGIONTOUR 2017 19.1. - 22.1. 2017 BRNO pavilon x / stánek č.: x

Datum: 26.9. 2016

VÝCHODNÍ ČECHY

130 sqm

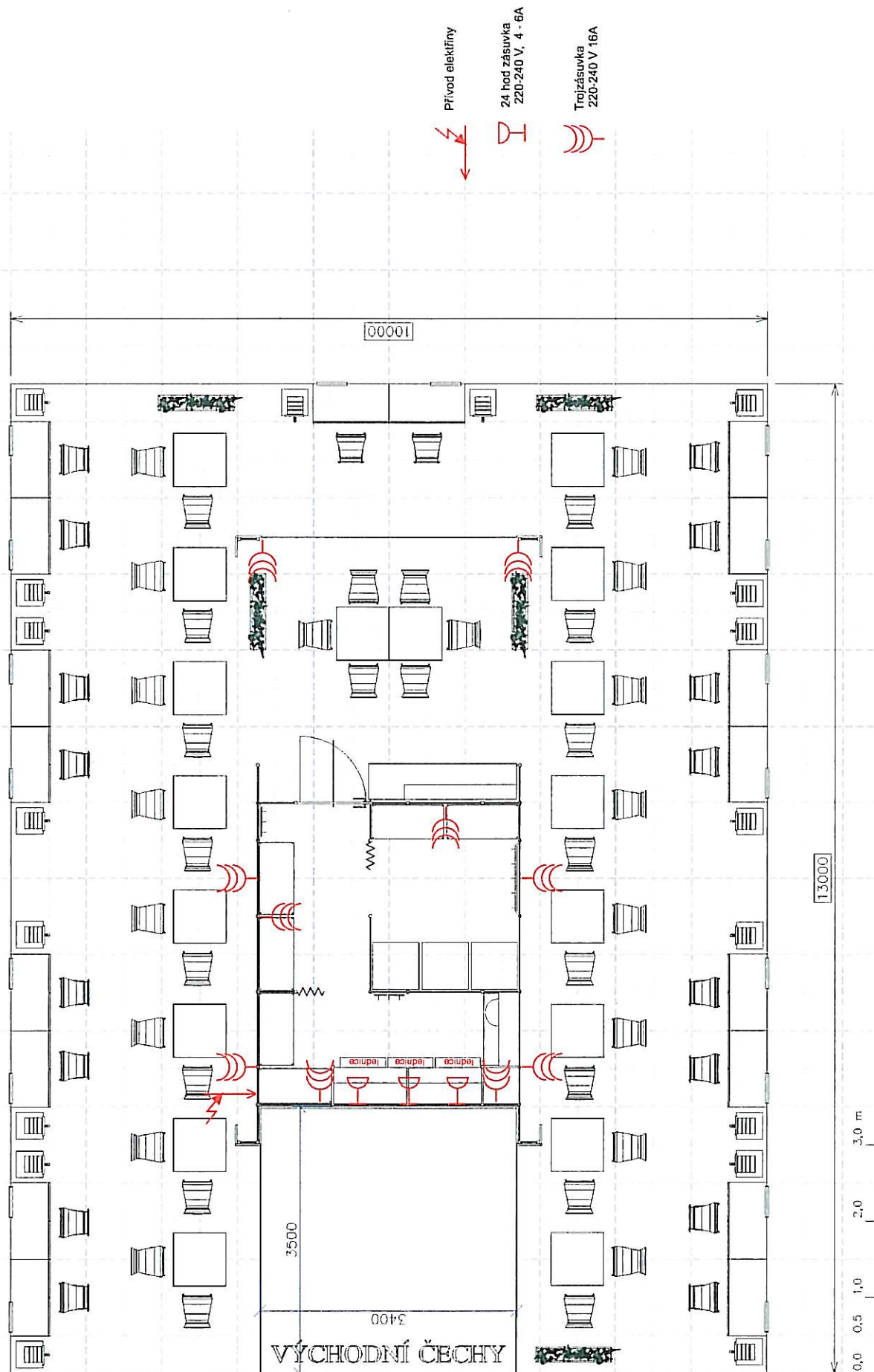


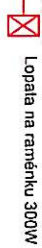
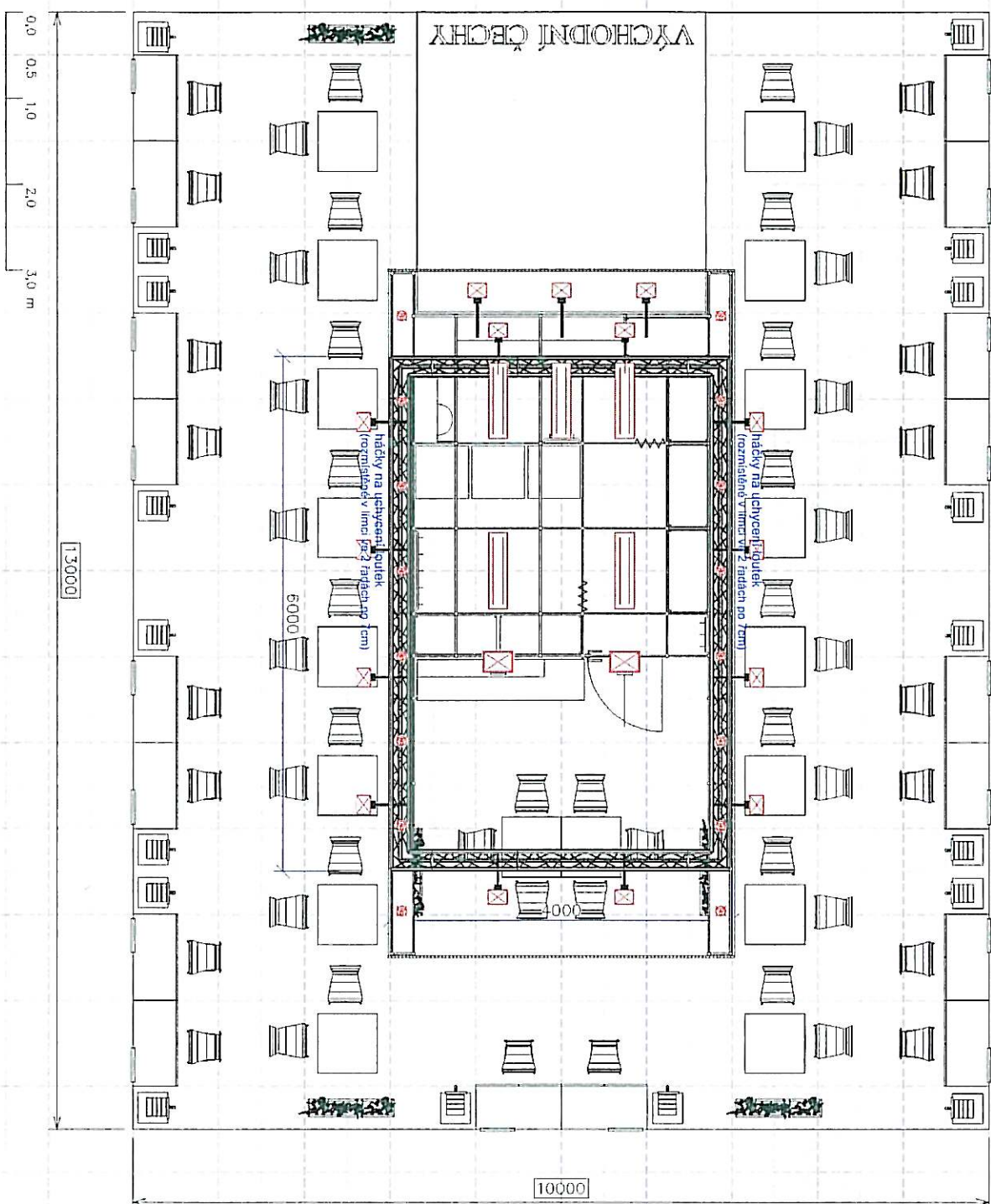
Tento projekt je určen výhradně pro akci uvedenou v názvu.

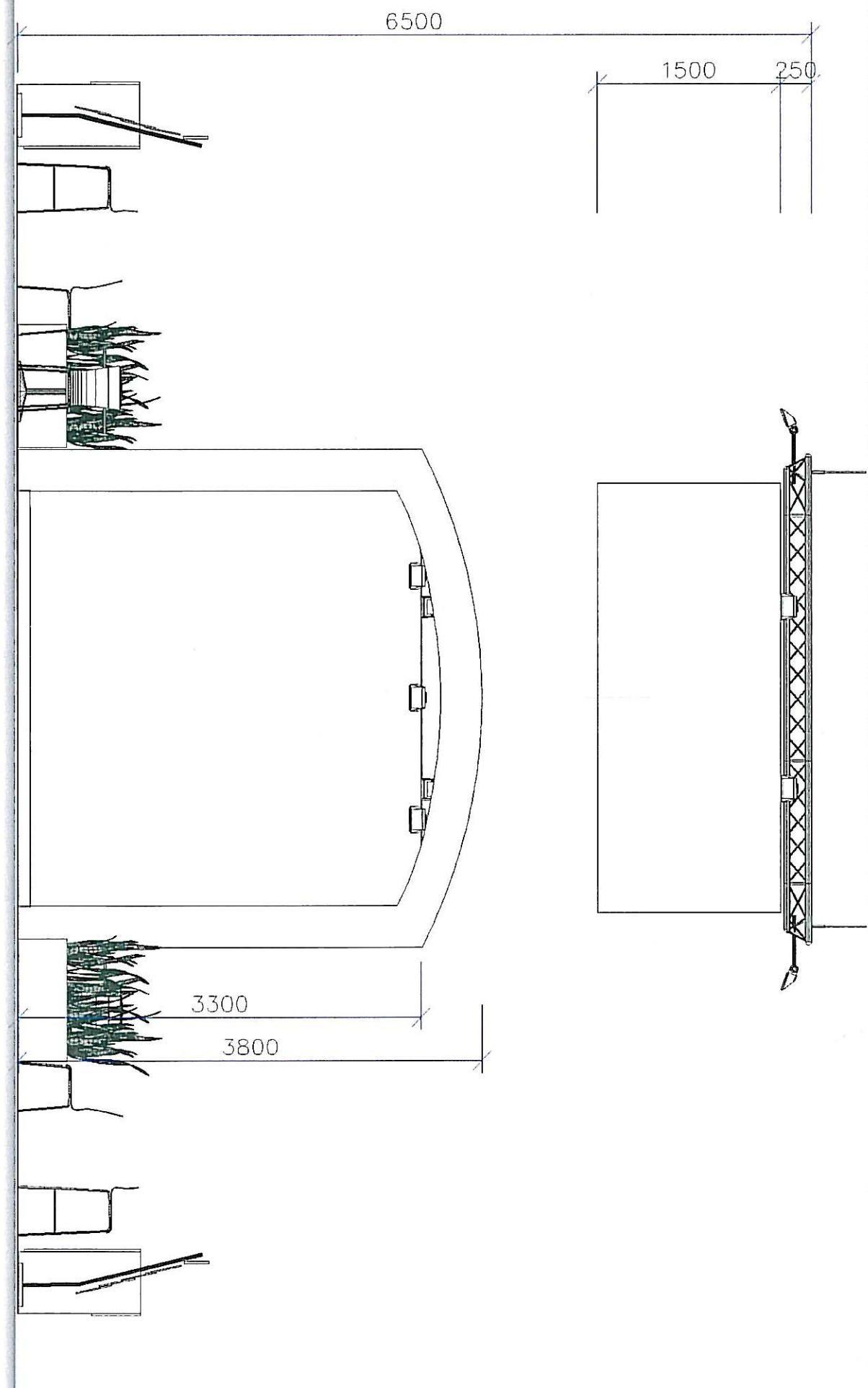
Všechny grafiky použity v návrhu expozice je pouze orientační. Grafická data pro tisk nejsou součástí projektu.

REGIONTOUR 2017 19.1. - 22.1. 2017 BRNO pavilon x / slánek č.: x
Datum: 26.9. 2016

VÝCHODNÍ ČECHY
130 sqm





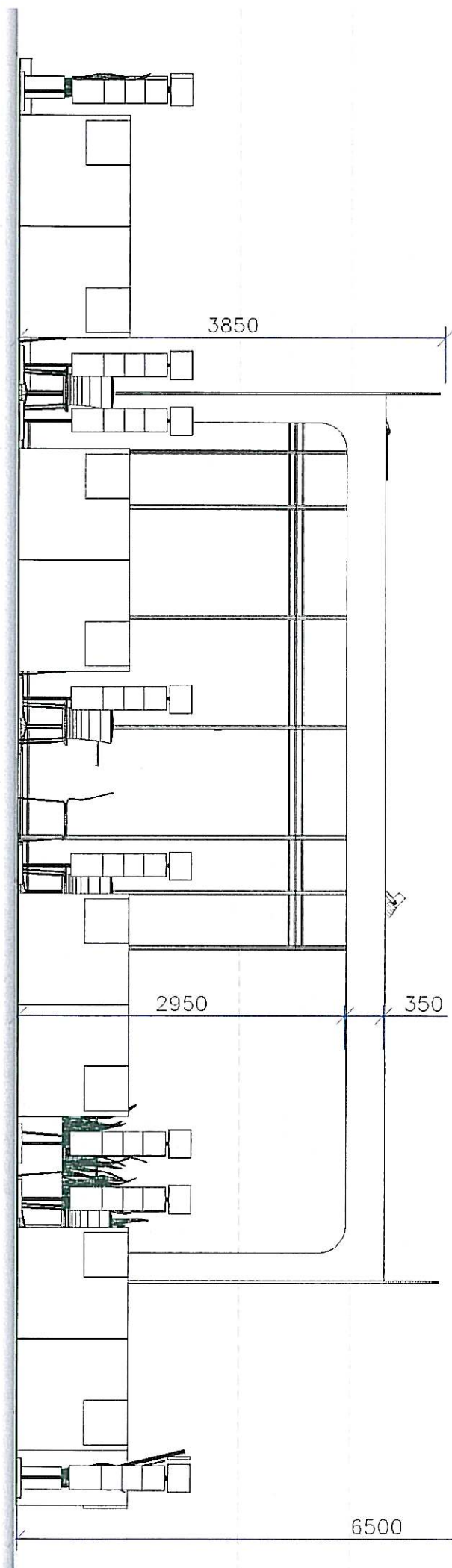
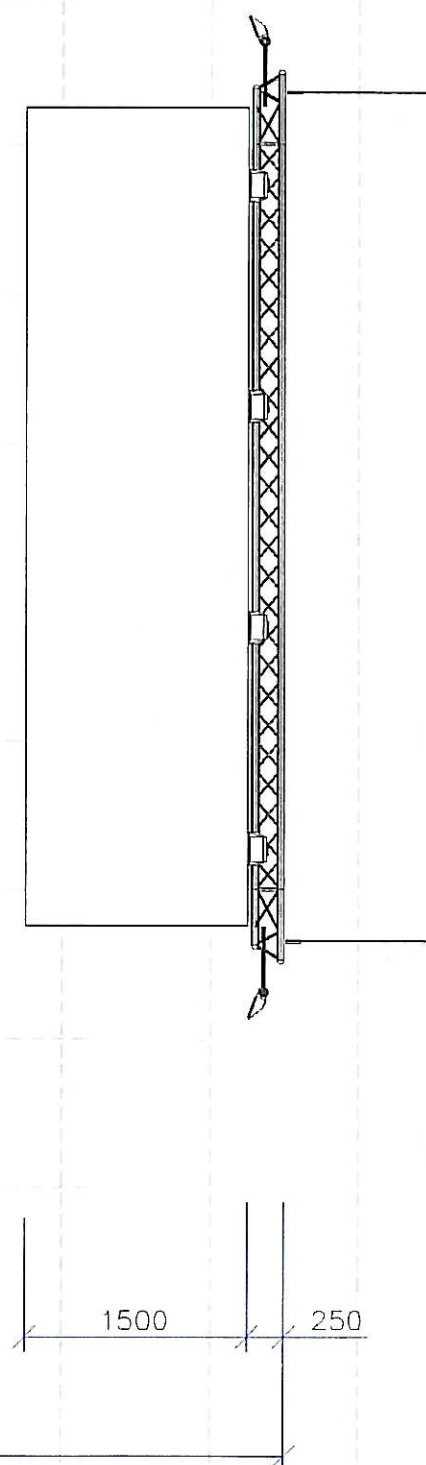


Tento projekt je určený výhradně pro účel uvedenou v rozpisu

Všechna grafika použitá v rámci rozpisu je prozatím orientační. Grafická data pro tisk nejsou součástí projektu.

REGIONTOUR 2017 19.1. - 22.1.2017 BRNO pavilon X / stánek č.: X
Datum: 26.9.2016

VÝCHODNÍ ČECHY
130 sqm



Tento projekt je určený výměnou pro akci uvedenou v rozpisu

Všechny grafika použité v návrhu a rozpisu je pouze orientací. Grafická data pro tisk nejsou součástí projektu

REGIONTOUR 2017 19.1. - 22.1. 2017 BRNO pavilón X / stánek č.: X

Datum: 26.9. 2016

VÝCHODNÍ ČECHY

130 sqm

1. Kontrukce stánku

A. Konstrukce stěn

systémové konstrukce

podobné stěny - hliník

systémové stěny

barva výhled: bílá - RAL 9003

2 ks systémové uzamykatelné bílé stromové dveře + 3 ks klíčů

1 ks systémové uzamykatelné bílé dřevěné dveře + 3 ks klíčů

aluplastické konstrukční prvky

stěny - dle příloženého projektu

LTD dřevěný dekor - Egger H1511 ST15

nesprávně textilie TEXTRAPANE Deco s grafikou v hliníkovém rámečku

přehledná textilie TEXTRAPANE Hag s grafikou v hliníkovém rámečku

B. Stropní konstrukce

14,0 m² systémové konstrukce s otevřeným stropem (v zářence)

4,0 m² systémové konstrukce s plným stropem (na otevřené ploše)

stropní světlá na spodní ploše - zapuštěná do podhledu

C. Línec

16 bm aluplastické konstrukce - výška 35 cm

LTD dřevěný dekor - Egger H1511 ST15

2x 4 bm aluplastické abstraktní konstrukce - výška 25 cm

LTD dřevěný dekor - Egger H1511 ST15

D. Závěšené objekty

1 ks závěšený pouzdr

20 bm - konstrukce Trio (Alu)

Světla: typ a množství v sekci 4. Osvětlení a elektroinstalace

Grafika: nesprávně textilie s grafikou v hliníkovém rámečku

- obsah grafiky dle grafického schéma

závěsný bod max. zářec jednoho uchyt 250 kg

cca 4 ks konkrétní počet závěsných bodů bude stanoven na základě statického výpočtu,

kteý zajistí realizátor stánku.

Uchycení konstrukce musí splňovat technické a bezpečnostní požadavky požadavatele.

2. Podlahová krytina

118,1 m² Koberec VENUS 414

(velur)

11,9 m² Koberec VENUS 416

(velur)

1 ks intarzie v koberci - VENUS 414

11,9 m² Uvýšená podlaha 10 cm s hliníkovou hranou

3. Vybavení stánku

otevřená plocha

18 ks Jediná stůl - chromová podnož / horní deska buk 70 x 70 cm

38 ks Jediná stůl - chromová podnož / dřevěná skloěpná

18 ks barová stolička - chromová podnož / dřevěná skloěpná

2 ks police - LTD barva bílá - 150 x 30 cm, tl. 1,8 cm, max. zatížení 25 kg

1 ks systémový zvyšovací (ceiling) - 200 x 50 x 85 cm

2 ks - uzamykatelná dvířka, 2 ks police

horní deska - bílá LTD RAL 9003 - přesah 2 cm

18 ks aluplastický informační pulc, 100 x 50 x 100 cm

uzamykatelná dvířka + 3 ks klíčů, 2 ks police

LTD variabilní cedule na logo (70 x 40 cm, tl. 3,6 cm) na označení vystavovatele

materiál: LTD RAL 9003

6 ks Truhlík - 100 x 20 cm, v ≈ 40 cm

materiál - Egger H1511 ST15

18 ks stojan na prospekty - hliníková konstrukce, cedule (která se dá variabilně

vnášet) na označení vystavovatele

9 ks koš na odpadky (opouštěcí barevnost expozice), odpadkové sáčky

1 ks Fotokoutek (našedinek)

sklad

3 ks Trezor - 8 ks uzamykatelné schránky

2 ks Regál COMBI

1 ks Věšák

2 ks Stojáky věšák

1 ks koš na odpadky (opouštěcí barevnost expozice), odpadkové sáčky

kuchyně

3 ks lednice - 132 l

1 ks kuchyňská linka (dřez, ohřev vody, kohouty, pracovní deska)

- 5 100 cm x hl 50 cm x v 85 cm

Vybavení kuchyně: kávovar včetně nahradních filtrů, rychlovarná konvice, aquanet

s nahradními zásobníky plné vody, smetáček a lopatka, nádobí (skleničky na vodu

~ 30ks, skleničky na víno-24ks, skleničky na šampaňské-24ks, hrnceky na kávu-

30ks, hrnceky na čaj (mln,0,4l) ~ 20ks, deservní lalíčky ~ 10ks, dále 20ks přborů, 2

velké ostré kuchyňské nože, dvířka na víno a na pivo, 3x dřevěný na tekutiny - dřus

koše mln,1l, 1 ks krájecí prkénko, prstíčky na mytí nádobí

2 ks Regál COMBI

4 ks systémové police LTD tl. 1,8 cm, barva bílá RAL 9003 50 x 50 cm,

6 ks systémové police LTD tl. 1,8 cm, barva bílá RAL 9003 100 x 30 cm

2 ks pracovní deska LTD barva bílá RAL 9003 100 x 50 cm

1 ks věšák

2 ks koš na odpadky (opouštěcí barevnost expozice), odpadkové sáčky

předsíňka

2 ks Regál COMBI

obsahuje 12 uzamykatelných bodů na osobní věc vystavovatelů, regál/police

(výška x šířka x hloubka vhodná pro uložení barevných krabic) na uskladnění

lištených propagačních materiálů jednotlivých vystavovatelů - s opouštěcí

věhovou zatížením krabic

1 ks Stojáky věšák a zrcadlo

4. Osvětlení, elektroinstalace a ozvučení

osvětlení			
2 ks	Halogenové světlo	150W	
16 ks	Bodové světlo OWM/A	100W	
15 ks	Lopata na rampěku	300W	
5 ks	Stropní světlo - zářivky 1x	240V/18W	

elektroinstalace a ozvučení

10 ks	Trizásuvka / 220 – 240 V 16 A		
3 ks	24 hodin - 220 – 240 V 4-6 A / lednice		
1 ks	Přenosný mikrofón		
	Vhodné ozvučení		

5. Květiny a dekorace

1,2 m ²	Dekorace v truhlíku - zeleň v obložkách		
--------------------	---	--	--

